



«Утверждаю»
директор МБУДО «ДШИ»
В.А.Алешина
«15» апреля 2018 г.

Требования, предъявляемые к уровню творческих способностей и физических данных поступающих в МБУДО «Детская школа искусств» г.Лаишево для обучения по дополнительной предпрофессиональной программе «Фортепиано»

(на основании Федеральных государственных требований к дополнительным предпрофессиональным общеобразовательным программам в области музыкального искусства)

Требования, предъявляемые к уровню творческих способностей и физических данных поступающих:

1. Наличие музыкальных способностей (музыкальной памяти, слуха, чувства ритма). Необходимо знать и уметь спеть на приёжном экзамене любую детскую или народную песню.
2. Физические данные – мягкие объёмные кисти рук, широкие подушечки пальцев, отсутствие зажатости в руках и плечевом поясе (желательно отсутствие гипертонуса мышц), хорошая координация движений, ясная дикция речи.

Система оценок при приеме детей в школу (предварительные прослушивания для определения музыкальных данных ребёнка):

Критерии оценивания музыкальных способностей	Оценки			
	5 (отлично)	4 (хорошо)	3 (удовлетворительно)	2 (неудовлетворительно)
слух	1. Мелодический слух: пение песни в характере и без сопровождения. Точное, выразительное воспроизведение мелодии и ритма. Ладотональная устойчивость. 2. Гармонический слух: определить, сколько звуков слышно	1. При пении песни допущены 2 ошибки. 2. При анализе допущены 2 ошибки.	1. При пении песни допущены 3 и более ошибок. 2. При анализе допущены 3 и более ошибок.	1. Отсутствие правильного интонирования, неритмичное, невыразительное исполнение песни. 2. При анализе ребёнок не определил количество звуков.

	одновременно– 1,2, много.			
ритм	Точное повторение ритма в заданном темпе и метре.	Достаточно точное повторение ритма в заданном темпе и метре (допущены 2 ошибки).	Ошибки в ритме (3 и более ошибок) и невыдержанный темп.	Неверное воспроизведение всей ритмической последовательности. Несоответствие заданному темпу и метру.
память	Умение правильно запомнить предложенное задание и точно его выполнить.	Затруднение запоминания предложенных заданий с первого раза (запоминание текста с двумя ошибками).	Запоминание с 3 и более ошибками предложенных заданий.	Невозможность запоминания музыкального материала.

Условия и особенности проведения приема для поступающих с ограниченными возможностями здоровья (ОВЗ).

1. Дети с ОВЗ принимаются для обучения по выбранной образовательной программе только с согласия родителей (законных представителей), если ограниченные возможности поступающих не мешают осваивать выбранную образовательную программу и на основании рекомендаций психолого-медико-педагогической комиссии.
2. Прием детей с ОВЗ проходит в установленные школой сроки в основном потоке поступающих.

Тематика вопросов тестирования для поступающих:

1. Музыкальные инструменты.
2. Определить, что звучит в данный момент (песня, танец или марш).
3. Определить, быстро или медленно звучит мелодия.
4. Определить, кто поет: солист, ансамбль или хор.

Творческие задания для определения наличия музыкальных способностей;

➤ **Проверка музыкальных способностей:**

- 1) Проверка музыкального слуха: исполнить 1-2 самостоятельно подготовленных песен без аккомпанеента (1-2 куплета).

➤ **Проверка музыкальной памяти:**

- 2) послушать и повторить голосом (пропеть) сыгранные педагогом несложные мелодии (последовательности звуков):

1 уровень - низкий

№1

Ручеёк

А.Березняк
Сборник "Первые шаги"

Умеренно

Вот свы со - кой гор - ки ру - че - ёк сбе - га - ет.
Ма - лень - ку - ю лод - ку ве - тер под - го - ня - ет.

№2

Листопад

А.Березняк
Сборник "Первые шаги"

Оживлённо

Ли - сто - пад! Ли - сто - пад! Ли - сть жёл - ты - с ле - тят.

№3

Солнышко

Детская песенка

Умеренно

Све - тит сол - ныш - ко кнам во - ко - шеч -

2 уровень - средний

№1

Я гуляю

русская народная песня

Не скоро

Я гу - ля - ю во дво - ре, ви - жу до - мик на го - ре.

№2

Три синички

Русская народная песня

Шутливо

Три си - ни - чки тан - це - ва - ли, на лу - гу тра - ву по - мя - ли,
 5 а ко - ро - ва: "Му, му, му! Э - ту трав - ку не возь - му!"

№3

Весёлая дудочка

М.Красев
детская песня

Скоро

Ду-ду, ду-ду, ду-доч-ка! Ду-ду, ду-ду-ду! За-иг-ра-ла ду-доч-ка взе-ле-ном са-ду.

3 уровень – высокий

№1

Мы на луг ходили

А.Филиппенко

Весело, подвижно

Мы на луг хо - ди - ли, хо - ро - вод во - ди - ли, вот так на лу - гу хо - ро - вод во - ди - ли

№2

Осенняя песенка

Д.Васильев-Бутлай

Певуче, спокойно

Ми-но-ва-ло ле-то, о-сень на сту - пи-ла, на по-лях и ро-щах пу-сто и у - ны-ло

№2



№3



Хлоп/ топ



3 уровень – высокий

№1



№2



№3



хлоп/топ



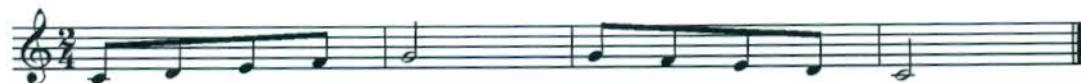
➤ Анализ гармонического слуха

(определение на слух количества одновременно сыгранных звуков)

1. Один звук – в первой, второй и малой октавах
2. Два звука – интервалы от примы до октавы
3. Много звуков:
 - а) трехзвучные аккорды (Б₃⁵, М₄⁶, УМ₃⁵...)
 - в) четырехзвучные аккорды (Д₇, Д₂, М VII₇...)

Мелодические обороты

1. Поступенное движение мелодии вверх и вниз

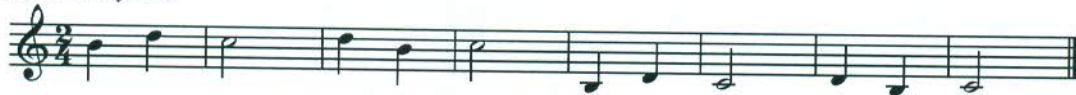


2. Движение мелодии по трезвучию вверх и вниз



3. Опевание устойчивых ступеней лада

опевание I ступени



опевание III ступени

опевание V ступени



4. Скачки в мелодии



Утверждаю»
 директор МБУДО «ДШИ»
 В.А.Алешина
 « 15 » 04 2018 г.

Требования, предъявляемые к уровню творческих способностей и физическим данным поступающих в МБУДО «Детская школа искусств» г.Лаишево для обучения по дополнительной предпрофессиональной программе «Народные инструменты»

Требования, предъявляемые к уровню творческих способностей и физическим данным поступающих:

1. Физическое здоровье.
2. Интеллектуальное и умственное развитие.
3. Музыкальные способности.

Система оценок при приеме детей в школу:

Критерии оценивания музыкальных способностей	Оценки			
	5 (отлично)	4 (хорошо)	3 (удовлетворительно)	2 (неудовлетворительно)
слух	наличие ярких вокальных данных, чистое интонирование на всем певческом диапазоне, выразительное исполнение; точное воспроизведение сыгранных педагогом несложных мелодий, последовательностей звуков;	- наличие хороших вокальных данных, чистое интонирование на отдельных участках певческого диапазона; пение недостаточно выразительное; - почти точное воспроизведение сыгранных педагогом несложных мелодий, последовательностей звуков;	наличие средних вокальных данных, чистое интонирование только в примарной зоне певческого диапазона; пение невыразительное допускаются отдельные неточности воспроизведения сыгранных педагогом несложных мелодий, последовательностей звуков	наличие слабых вокальных данных, фальшивое интонирование, исполнение неуверенное; - неточное воспроизведение сыгранных педагогом несложных мелодий, последовательностей звуков

		льностей звуков		
ритм	ритмически точное исполнение	в основном ритмически точное исполнение	ритмически неточное исполнение	ритмически неточное исполнение
память	наличие хорошей музыкальной памяти	наличие музыкальной памяти	слабая музыкальная память	отсутствие музыкальной памяти

Условия и особенности проведения приема для поступающих с ограниченными возможностями здоровья

1. Преимущественное право зачисления предоставляется детям-инвалидам, детям с ограниченными возможностями здоровья, которым согласно заключению **медико-социальной экспертизы** не противопоказано обучение в МБУДО «ДШИ».
2. Условия предоставляются поступающим на основании заявления о приеме, содержащего сведения о необходимости создания соответствующих специальных условий.
3. Дети с ограниченными возможностями здоровья принимаются, по результатам вступительных испытаний, если ограниченные возможности поступающих не мешают осваивать выбранную образовательную программу. Условия проведения вступительных испытаний при необходимости будут установлены для каждого поступающего индивидуально.

Вопросы тестирования для поступающих:

1. Музыкальные инструменты.
2. Определить, что звучит в данный момент (песня, танец или марш).
3. Определить, быстро или медленно звучит мелодия.
4. Определить, кто поет: солист, ансамбль или хор.
5. Какие знает русские народные песни или инструменты.
6. Может ли найти на картинке русские народные инструменты, русский народный костюм и пр.

Содержание творческих заданий для определения наличия музыкальных способностей:

Проверка музыкальных способностей:

1) Проверка музыкального слуха: исполнить 1-2 самостоятельно подготовленных песен без аккомпанеента (1-2 куплета).

Проверка музыкальной памяти:

2) послушать и повторить голосом (пропеть) сыгранные педагогом несложные мелодии (последовательности звуков):

1 уровень:

Прозвонил звонок А. Березняк. Сборник "Первые шаги"

Довольно скоро
tr

Про - зво - нил зво - нок, на - чал - ся у - рок.

Detailed description: A musical staff in 2/4 time with a treble clef. The melody starts on a middle C, moves up stepwise to G4, then down to E4, D4, C4, and finally B3. A dynamic marking 'tr' is above the first note, and a breath mark 'v' is above the eighth note. The lyrics are written below the staff.

У кота Русская народная песня

Не спеша
p

У - ко - та - вор - ко - та - ко - лы - бель - ка хо - ро - ша.

Detailed description: A musical staff in 2/4 time with a treble clef. The melody starts on a middle C, moves up stepwise to G4, then down to E4, D4, C4, and finally B3. A dynamic marking 'p' is above the first note, and a breath mark 'v' is above the eighth note. The lyrics are written below the staff.

Ручеёк А. Березняк. Сборник "Первые шаги"

Умеренно
mf

Вот с вы - со - кой гор - ки ру - че - ёк сбе - га - ет.
Ма - лень - ку - ю лод - ку ве - тер под - го - ня - ет.

Detailed description: A musical staff in 2/4 time with a treble clef. The melody starts on a middle C, moves up stepwise to G4, then down to E4, D4, C4, and finally B3. A dynamic marking 'mf' is above the first note, and a breath mark 'v' is above the eighth note. The lyrics are written below the staff.

2 уровень:

Солнышко Детская песенка

Умеренно
mf

Све - тит сол - ныш - ко к нам во - ко - шеч - ко.

Detailed description: A musical staff in 2/4 time with a treble clef. The melody starts on a middle C, moves up stepwise to G4, then down to E4, D4, C4, and finally B3. A dynamic marking 'mf' is above the first note, and a breath mark 'v' is above the eighth note. The lyrics are written below the staff.

Детская песенка Музыка Е. ТИЛИЧЕВОЙ

Оживлённо
mf

Вверх по сту - пень - кам под - ни - мись, по - том об - рат - но вниз спу - стись.

Detailed description: A musical staff in 2/4 time with a treble clef. The melody starts on a middle C, moves up stepwise to G4, then down to E4, D4, C4, and finally B3. A dynamic marking 'mf' is above the first note, and a breath mark 'v' is above the eighth note. The lyrics are written below the staff.

Как под горкой

Русская народная песня

Довольно скоро

Музыкальная запись песни «Как под горкой» в 2/4 такте. Динамика *p*. Темп «Довольно скоро». Две строчки нот с русскими словами под ними.

Как под гор - кой, под го - рой тор - го - вал ста - рик зо - лой.
Кар - тош - ка мо - я, вся под - жа - рен - на - я.

3 уровень:

Пожарные едут

Довольно скоро

А. Березняк. Сборник "Первые шаги"

Музыкальная запись песни «Пожарные едут» в 2/4 такте. Динамика *f*. Темп «Довольно скоро». Одна строка нот с русскими словами под ней.

Ди - ли - дон, ди - ли - дон, по всей у - ли - це трез - вон.

Чики-чики, чикалочки

Не скоро

Русская народная прибаутка

Музыкальная запись прибаутки «Чики-чики, чикалочки» в 2/4 такте. Динамика *mf*. Темп «Не скоро». Одна строка нот с двумя вариантами текста под ней.

1. Чи_ки-чи_ки, чи_ка_лоч_ки, е_дет Ко_ляна па_лоч_ке.
2. Са_шень_ка в те_леж_ке, щёл_ка_ет о_реш_ки.

Солнышко

Весело, оживлённо

Музыка М. РАУХВЕРГЕРА

Музыкальная запись песни «Солнышко» в 2/4 такте. Динамика *mf*. Темп «Весело, оживлённо». Одна строка нот с русскими словами под ней.

Смот_рит сол_ныш_ко во_кош_ко, све_тит в на_шу ком_на_ту.

Мы на луг ходили

Весело, подвижно

Музыка А. ФИЛИППЕНКО

Музыкальная запись песни «Мы на луг ходили» в 2/4 такте. Динамика *mf*. Темп «Весело, подвижно». Две строки нот с русскими словами под ними.

Мы на луг хо - ди - ли, хо - ро - вод во - ди - ли,
вот так на лу - гу хо - ро - вод во - ди - ли.

Проверка чувства ритма:

3) запомнить и повторить ритмические фигуры предложенные преподавателем (прохлопать в ладоши, простучать карандашом);

1 уровень:



2 уровень:



3 уровень:



4) определение на слух количества одновременно сыгранных звуков.

1 уровень – 1)ми (1 октава), 2)Г35 (Ре мажор), 3) ля (2 октава), 4) Б3 (от до 1 октавы), 5)

Ч8 (от до 1 октавы);

2 уровень – 1) си (малая октава), 2)си (1 октава), 3) Б3 (от си малой октавы), 4)Т64 (от си малой октавы), 5) М2 (от си малой октавы);

3 уровень – 1) ми (1 октавы), 2) М3 (от ми малой октавы), 3) Б6 (от соль 1 октавы), 4) М6 (от ми 1 октавы), 5)Т35 (от до 2 октавы).



«Утверждаю»
 директор МБУДО «ДШИ»
 В.А.Алешина
 «15» *сентября* 2018 г.

**Требования, предъявляемые к уровню творческих способностей и физическим
 данным поступающих в МБУДО «Детская школа искусств» г.Лаишево
 для обучения по
 дополнительной предпрофессиональной программе
 «Струнные инструменты»**

**Требования, предъявляемые к уровню творческих способностей и физическим
 данным поступающих:**

1. Физическое здоровье.
2. Интеллектуальное и умственное развитие.
3. Музыкальные способности.
4. Природные данные, необходимые для успешного обучения по дополнительной предпрофессиональной программе «Струнные инструменты» – особенности строения кисти: выпуклые подушечки пальцев, среднего размера мизинец (не короткий), подвижность большого пальца. Свобода маховых движений правой руки, отсутствие повышенного тонуса в пальцах рук.

Система оценок при приеме детей в школу:

Критерии оценивани я музыкаль ных способност ей	Оценки			
	5 (отлично)	4 (хорошо)	3 (удовлетворите льно)	2 (неудовлетво рительно)
слух	1. Мелодический слух: пение песни в характере и без сопровождения. Точное, выразительное воспроизведение мелодии и ритма. Ладотональная устойчивость. 2. Гармонический слух: определить, сколько звуков слышно одновременно – 1, 2, много.	1. При пении песни допущены 2 ошибки. 2. При анализе допущены 2 ошибки.	1. При пении песни допущены 3 и более ошибок. 2. При анализе допущены 3 и более ошибок.	1. Отсутствие правильного интонирования, неритмичное, невыразительное исполнение песни. 2. При анализе ребенок не определил количество звуков.
ритм	Точное повторение	Достаточно	Ошибки в ритме	Неверное

	ритма в заданном темпе и метре.	точное повторение ритма в заданном темпе и метре (допущены 2 ошибки).	(3 и более ошибок) и невыдержанный темп.	воспроизведение всей ритмической последовательности. Несоответствие заданному темпу и метру.
память	Умение правильно запомнить предложенное задание и точно его выполнить.	Затруднение запоминания предложенных заданий с первого раза (запоминание текста с двумя ошибками).	Запоминание с 3 и более ошибками предложенных заданий.	Невозможность запоминания музыкального материала.

Условия и особенности проведения приема для поступающих с ограниченными возможностями здоровья (ОВЗ):

1. Дети с ОВЗ принимаются для обучения по выбранной образовательной программе только с согласия родителей (законных представителей), если ограниченные возможности поступающих не мешают осваивать выбранную образовательную программу и на основании рекомендаций психолого-медико-педагогической комиссии.
2. Ограниченные возможности здоровья, при которых не рекомендовано обучение по дополнительной предпрофессиональной программе «Скрипка»: врожденные или приобретенные дефекты верхних конечностей, кистей рук, пальцев рук, заболевания позвоночника, гипертонус мышц рук.
3. Прием детей с ОВЗ проходит в установленные школой сроки в основном потоке поступающих.

Тематика вопросов тестирования для поступающих:

1. Музыкальные инструменты.
2. Определить, что звучит в данный момент (песня, танец или марш).
3. Определить, быстро или медленно звучит мелодия.
4. Определить, кто играет: солист или оркестр.

Творческие задания для определения наличия музыкальных способностей;

➤ **Проверка музыкальных способностей:**

- 1) Проверка музыкального слуха: исполнить 1-2 самостоятельно подготовленных песен без аккомпанемента (1-2 куплета).

➤ **Проверка музыкальной памяти:**

- 2) послушать и повторить голосом (пропеть) сыгранные педагогом несложные мелодии (последовательности звуков):

1 уровень - низкий

№1

Ручеёк

А. Березняк
Сборник "Первые шаги"

Умеренно

Вот свы со - кой гор - ки ру - че - ёк сбе - га - ет.
Ма - лень - ку - ю лод - ку ве - тер под - го - ня - ет.

№2

Листопад

А. Березняк.
Сборник "Первые шаги"

Оживлённо

Ли - сто - пад! Ли - сто - пад! Ли - сть жёл - ты - е ле - тят.

№3

Солнышко

Детская песенка

Умеренно

Све - тит сол - ныш - ко кнам во - ко - шеч -

2 уровень - средний

№1

Я гуляю

русская народная песня

Не скоро

Я гу - ля - ю во дво - ре, ви - жу до - мик на го - ре.

№2

Три синички

Русская народная песня

Шутливо

Три си - ни - чки тан - це - ва - ли, на лу - гу тра - ву по - мя - ли,
а ко - ро - ва: "Му, му, му! Э - ту трав - ку не возь - му!"

5

№3

Весёлая дудочка

М. Красев
детская песня

Скоро

Ду-ду, ду-ду, ду-доч-ка! Ду-ду, ду-ду-ду! За-иг-ра-ла ду-доч-ка взе-ле-ном са-ду.

3 уровень – высокий

№1

Мы на луг ходили

А. Филиппенко

Весело, подвижно

Мы на луг хо - ди - ли, хо - ро - вод во - ди - ли, вот так на лу - гу хо - ро - вод во - ди - ли

№2

Осенняя песенка

Д. Васильев-Буглай

Певуче, спокойно

Ми-но-ва-ло ле-то, о-сень на сту-пи-ла, на по-лях и ро-щах пу-сто и у - ны-ло

№3

Маки, маковички

русская народная песня

Оживлённо

Ma - ки, ма - ки, ма - ко - воч - ки, зо - ло - ты - е го - ло - воч - ки,
 ста - нем - те мы так, _____ спро - сим - те про мак

➤ Проверка чувства ритма:

3) запомнить и повторить ритмические фигуры предложенные преподавателем (прохлопать в ладоши, простучать карандашом);

1 уровень - низкий

№1

№2

№3

ХЛОП
ТОП

2 уровень – средний

№1

№2



№3



Хлоп/ топ



3 уровень – высокий

№1



№2



№3



хлоп/топ



➤ Анализ гармонического слуха

(определение на слух количества одновременно сыгранных звуков)

1. Один звук – в первой, второй и малой октавах
2. Два звука – интервалы от примы до октавы
3. Много звуков:
 - а) трехзвучные аккорды (B_3^5 , M_4^6 , $UM_3^5 \dots$)
 - в) четырехзвучные аккорды (D_7 , D_2 , $M VII_7 \dots$)

Мелодические обороты

1. Поступенное движение мелодии вверх и вниз



2. Движение мелодии по трезвучию вверх и вниз



3. Опевание устойчивых ступеней лада

опевание I ступени



опевание III ступени

опевание V ступени



4. Скачки в мелодии





«Утверждаю»

директор МБУДО «ДШИ

В.А.Алешин

«15» сентября 2018

Требования, предъявляемые к уровню творческих способностей и физическим данным поступающих без музыкальной подготовки в МБУДО «Детская школа искусств» г.Лаишево для обучения по дополнительной общеразвивающей программе «Сольное пение»

Требования, предъявляемые к уровню творческих способностей и физическим данным поступающих:

1. Физическое здоровье.
2. Интеллектуальное и умственное развитие.
3. Музыкальные способности.
4. Природные вокальные данные.

Система оценок при приеме детей в школу:

Критерии оценивания музыкальных способностей	Оценки			
	5 (отлично)	4 (хорошо)	3 (удовлетворительно)	2 (неудовлетворительно)
слух	1. Мелодический слух: пение песни в характере и без сопровождения. Точное, выразительное воспроизведение мелодии и ритма. Ладотональная устойчивость. 2. Гармонический слух: определить, сколько звуков слышно одновременно – 1, 2, много.	1. При пении песни допущены 2 ошибки. 2. При анализе допущены 2 ошибки.	1. При пении песни допущены 3 и более ошибок. 2. При анализе допущены 3 и более ошибок.	1. Отсутствие правильного интонирования, неритмичное, невыразительное исполнение песни. 2. При анализе ребенок не определил количество звуков.
ритм	Точное повторение ритма в заданном темпе и метре.	Достаточно точное повторение ритма в заданном темпе и метре	Ошибки в ритме (3 и более ошибок) и невыдержанный темп.	Неверное воспроизведение всей ритмической последовательности.

память

вокальные данные

Усл

1. Дети тол...
- воз...
- про...
2. При...
- пос...

- 1.
- 2.
- 3.
- 4.
- 5.
- 6.

		(допущены 2 ошибки).		Несоответствие заданному темпу и метру.
память	Умение правильно запомнить предложенное задание и точно его выполнить.	Затруднение запоминания предложенных заданий с первого раза (запоминание текста с двумя ошибками).	Запоминание с 3 и более ошибками предложенных заданий.	Невозможность запоминания музыкального материала.
вокальные данные	Чистое интонирование мелодии, яркие тембровые краски голоса, диапазон в пределах октавы, правильное произношение речевых звуков.	Чистое интонирование мелодии, тембровые краски голоса, диапазон меньше октавы, правильное произношение речевых звуков.	Проблемное интонирование мелодии, тусклые тембровые краски голоса, диапазон в пределах квинты, нечеткое произношение отдельных речевых звуков.	Неспособность воспроизвести голосом отдельные музыкальные звуки, нечеткое произношение речевых звуков.

Условия и особенности проведения приема для поступающих с ограниченными возможностями здоровья (ОВЗ):

1. Дети с ОВЗ принимаются для обучения по выбранной образовательной программе только с согласия родителей (законных представителей), если ограниченные возможности поступающих не мешают осваивать выбранную образовательную программу и на основании рекомендаций психолого-медико-педагогической комиссии.
2. Прием детей с ОВЗ проходит в установленные школой сроки в основном потоке поступающих.

Вопросы тестирования для поступающих:

1. Музыкальные инструменты.
2. Определить, что звучит в данный момент (песня, танец или марш).
3. Определить, быстро или медленно звучит мелодия.
4. Определить, кто поет: солист, ансамбль или хор.
5. Найти на картинке среди исполнителей изображение хорового коллектива.
6. Найти на картинке среди различных инструментов фортепиано.

Предварительные прослушивания:

Творческие задания для определения наличия музыкальных способностей				
слух	ритм	память	вокальные данные	инициатива поступающего
Определить на слух, сколько сыграно звуков (один, два или больше).	Повторить 2-3 ритмических рисунка (средней сложности), хлопая в ладоши.	Повторить заданную мелодию или отдельные звуки.	Пропеть несложную попевку на различных звуковысотных уровнях в пределах ч 4, ч 5 или б 6.	Может исполнить самостоятельно подготовленную русскую народную песню без музыкального сопровождения или аккомпанементом

2 ур

Содержание творческих заданий для определения наличия музыкальных способностей:

➤ **Проверка музыкальных способностей:**

1) Проверка музыкального слуха: исполнить 1-2 самостоятельно подготовленных песен без аккомпанемента (1-2 куплета).

➤ **Проверка музыкальной памяти:**

2) послушать и повторить голосом (пропеть) сыгранные педагогом несложные мелодии (последовательности звуков):

1 уровень - низкий

№1

Ручеёк

А. Березняк
Сборник "Первые шаги"

Умеренно

Вот свы со - кой гор - ки ру - че - ёк сбе - га - ет.
Ма - лень - ку - ю лод - ку ве - тер под - го - ня - ет.

№2

Листопад

А. Березняк.
Сборник "Первые шаги"

Оживлённо

Ли - сто - пад! Ли - сто - пад! Ли - сть жёл - ты - е ле - тят.

№3

Солнышко

Детская песенка

Умеренно

Све - тит сол - ныш - ко к нам во - ко - шеч -

The musical notation is a single line of music in 2/4 time, starting with a treble clef and a key signature of one sharp (F#). The melody consists of eighth and quarter notes.

2 уровень – средний

№1

Я гуляю

русская народная песня

Не скоро

Я гу - ля - ю во дво - ре, ви - жу до - мик на го - ре.

The musical notation is a single line of music in 2/4 time, starting with a treble clef and a key signature of one sharp (F#). The melody consists of quarter and eighth notes.

№2

Три синички

Русская народная песня

Шутливо

Три си - ни - чки тан - це - ва - ли, на лу - гу тра - ву по - мя - ли,
а ко - ро - ва: "Му, му, му! Э - ту трав - ку не возь - му!"

The musical notation consists of two lines of music in 2/4 time, starting with a treble clef and a key signature of one flat (Bb). The melody consists of quarter and eighth notes. A small '5' is written above the first note of the second line.

№3

Весёлая дудочка

М.Красев
детская песня

Скоро

Ду - ду, ду - ду, ду - доч - ка! Ду - ду, ду - ду - ду! За - иг - ра - ла ду - доч - ка взе - ле - ном са - ду.

The musical notation is a single line of music in 2/4 time, starting with a treble clef and a key signature of two sharps (F# and C#). The melody consists of eighth and quarter notes.

3 уровень – высокий

№1

Мы на луг ходили

А.Филиппенко

Весело, подвижно

Мы на луг хо - ди-ли, хо-ро-вод во - ди-ли, вот так на лу-гу хо-ро-вод во - ди-ли

№2

Осенняя песенка

Д.Васильев-Буглай

Певуче, спокойно

Ми-но-ва-ло лс-то, о-снь на сту - пи-ла, на по-лях и ро-шах пу-сто и у - ны-ло

№3

Маки, маковички

русская народная песня

Оживлённо

Ма - ки, ма - ки, ма - ко - воч - ки, зо - ло - ты - е го - ло - воч - ки,
5
ста - нем - те мы так, _____ спро - сим - те про мак

➤ Проверка чувства ритма:

3) запомнить и повторить ритмические фигуры предложенные преподавателем (прохлопать в ладоши, простучать карандашом);

1 уровень - низкий

№1

№2



№3



2 уровень – средний

№1



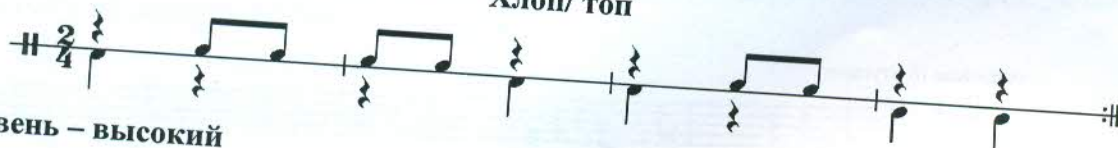
№2



№3



Хлоп/ топ



3 уровень – высокий

№1



№2



№3



хлоп/топ



➤ **Анализ гармонического слуха**
(определение на слух количества одновременно сыгранных звуков)

1. Один звук – в первой, второй и малой октавах
2. Два звука – интервалы от примы до октавы
3. Много звуков:
 - а) трехзвучные аккорды (B_3^5 , M_4^6 , $UM_3^5 \dots$)
 - в) четырехзвучные аккорды (D_7 , D_2 , $M VII_7 \dots$)

Мелодические обороты

1. Поступенное движение мелодии вверх и вниз



2. Движение мелодии по трезвучию вверх и вниз



3. Опевание устойчивых ступеней лада

опевание I ступени



опевание III ступени

опевание V ступени



4. Скачки в мелодии



КРИТЕРИИ ОЦЕНКИ ДЛЯ ПОСТУПАЮЩИХ

Критерии оценки для поступающих в ДШИ на отделение хореографического искусства

Цель вступительного экзамена: выявление физических, музыкально-ритмических, творческих способностей детей для возможности обучения в ДШИ. Вступительные экзамены проводит приемная комиссия, утвержденная приказом директора. В состав комиссии входят преподаватели хореографического отделения. Прием в школу осуществляется на конкурсной основе по результатам приёмных экзаменов. На вступительном экзамене комиссия оценивает:

1. Профессиональные физические и пластические данные:

- форма ног;
- выворотность ног;
- состояние стоп (в том числе подъема);
- «балетный шаг»;
- гибкость тела;
- прыжок;
- корпус.

2. Музыкально-ритмические и координационные способности. Точное повторение ритмического рисунка исполняемой или предложенной мелодии. Координация.

3. Внешние, сценические данные. Среди детей выделяют тех, кто отличается наилучшей пропорциональностью. Формы, пропорции тела и осанка изучаются визуально.

4. Творческие способности. Эмоциональность, выразительность исполнения, общительность, способность идти на контакт.

Результаты вступительного экзамена оцениваются по пяти бальной системе, дети прошедшие отбор на «не удовлетворительно» к зачислению в школу не допускаются.

**Диагностика уровня способностей детей,
поступающих на хореографическое отделение**

Параметры отбора	Описание задания
Выворотность ног	стоя по 1 позиции, сидя и лежа на коврике
Подъем стопы	возможность хорошо вытянуть стопу вместе с пальцами
«Балетный шаг»	подъем ноги на уровень не ниже 90 градусов
Гибкость тела	способность максимально прогнуться назад
Прыжок	высота и мягкость приземления
Музыкальность, ритмичность	творческие задания (повторить ритмический рисунок хлопками)
Координация движений	творческие задания (выполнить упражнение с одновременной и поочередной работой рук и ног)
Артистичность	творческие задания (танец по выбору)

Выявленные параметры оцениваются по 5-бальной шкале.

Оценочный балл	
Оптимальный (5 баллов)	Получают дети, обладающие высоким уровнем способностей, с легкостью исполняющие задания педагога.
Достаточный (4 балла)	Получают дети, хорошо справляющиеся с заданиями, обладающие средним уровнем способностей.
Удовлетворительный (3 балла)	Ребёнок испытывает трудности, показывает низкий уровень способностей.
Неудовлетворительный (2 балла)	Ребёнок не понимает педагога, не может выполнить задания, координация и чувство ритма отсутствуют.

Требования для поступления

Отделение изобразительного искусства

Отбор детей для обучения на художественном отделении ДШИ проводится в форме просмотра работ, выполненных в результате творческого испытания (конкурса).

Детям предлагается выполнить рисунок на заданную тему (гуашь, цветные карандаши). По итогам просмотра члены комиссии могут задать дополнительные вопросы в форме собеседования.

Требования к просмотрным работам:

- грамотная компоновка предметов на листе,
- размер предметов, соотношение друг с другом,
- соблюдение пропорций предметов, представленных в рисунке
- передача цветовых отношений.

Система оценок при конкурсных просмотрах и прослушиваниях.

Комиссией оцениваются задания, выполненные ребенком в соответствии с требованиями критериями. Результаты отбора при просмотрах и прослушиваниях оформляется протоколом по пятибалльной системе. Зачисление учащихся в ДШИ производится приказом директора на основании решения комиссии.

При проведении прослушиваний, просмотров (приемных занятий) **не допускается присутствие родителей и посторонних лиц** во избежание вмешательства в деятельность поступающих детей.

Преимущество при зачислении предоставляется детям с наиболее высокими баллами. Приемная комиссия имеет право предложить поступающему (родителям, законным представителям) занятия на любом другом отделении в соответствии со сложившимся конкурсом в том случае, когда поступающий имеет способности, но по результатам просмотра или прослушивания и конкурса не может быть зачислен на выбранное перед отбором отделение.

	Критерии отбора	Выявленные параметры оцениваются по 5 – бальной шкале
1	Компоновка на листе	Оптимальный (5 баллов) получают дети , обладающие уровнем способностей , выполняет полностью задание педагога.
2	Передача пропорций	Достаточный (4 балла) получают дети , обладающие среднем уровнем способностей , для выполнения задания педагога.
3	Передача объёма	Удовлетворительный(3 балла) получают дети которые испытывают трудности при выполнении задания педагога.
4	Построение формы	Неудовлетворительный(2 балла) получают дети которые не понимают педагога, не выполняет задание.
5	Тональный разбор /цветовое решение	
6	Фантазия/создание худ.образа в композиции станковой	

специальность		Ф.И., возраст поступающего			
	Критерии отбора	рисунок	Комп-я декор.	Комп-я станк.	Члены приемной комиссии
		оценка	оценка	оценка	
1	Компоновка на листе				
2	Передача пропорций				
3	Передача объема				
4	Построение формы				
5	Тональный разбор /цветовое решение				
6	Фантазия/создание худ.образа в композиции станковой				
	Итого: средний бал				

специальность		Ф.И., возраст поступающего			
	Критерии отбора	рисунок	Комп-я декор.	Комп-я станк.	Члены приемной комиссии
		оценка	оценка	оценка	
1	Компоновка на листе				
2	Передача пропорций				
3	Передача объема				
4	Построение формы				
5	Тональный разбор /цветовое решение				
6	Фантазия/создание худ.образа в композиции станковой				
	Итого: средний бал				

специальность		Ф.И., возраст поступающего			
	Критерии отбора	рисунок	Комп-я декор.	Комп-я станк.	Члены приемной комиссии
		оценка	оценка	оценка	
1	Компоновка на листе				
2	Передача пропорций				
3	Передача объема				
4	Построение формы				
5	Тональный разбор /цветовое решение				
6	Фантазия/создание худ.образа в композиции станковой				
	Итого: средний бал				

специальность					
Ф.И., возраст поступающего					
	Критерии отбора	рисунок	Комп-я декор.	Комп-я станк.	Члены приемной комиссии
		оценка	оценка	оценка	
1	Компоновка на листе				
2	Передача пропорций				
3	Передача объема				
4	Построение формы				
5	Тональный разбор /цветовое решение				
6	Фантазия/создание худ.образа в композиции станковой				
	Итого: средний бал				
специальность					
Ф.И., возраст поступающего					
	Критерии отбора	рисунок	Комп-я декор.	Комп-я станк.	Члены приемной комиссии
		оценка	оценка	оценка	
1	Компоновка на листе				
2	Передача пропорций				
3	Передача объема				
4	Построение формы				
5	Тональный разбор /цветовое решение				
6	Фантазия/создание худ.образа в композиции станковой				
	Итого: средний бал				
специальность					
Ф.И., возраст поступающего					
	Критерии отбора	рисунок	Комп-я декор.	Комп-я станк.	Члены приемной комиссии
		оценка	оценка	оценка	
1	Компоновка на листе				
2	Передача пропорций				
3	Передача объема				
4	Построение формы				
5	Тональный разбор /цветовое решение				
6	Фантазия/создание худ.образа в композиции станковой				
	Итого: средний бал				

Пронумеровано

21 л.

Прошнуровано

21 л.

скреплено печатью

